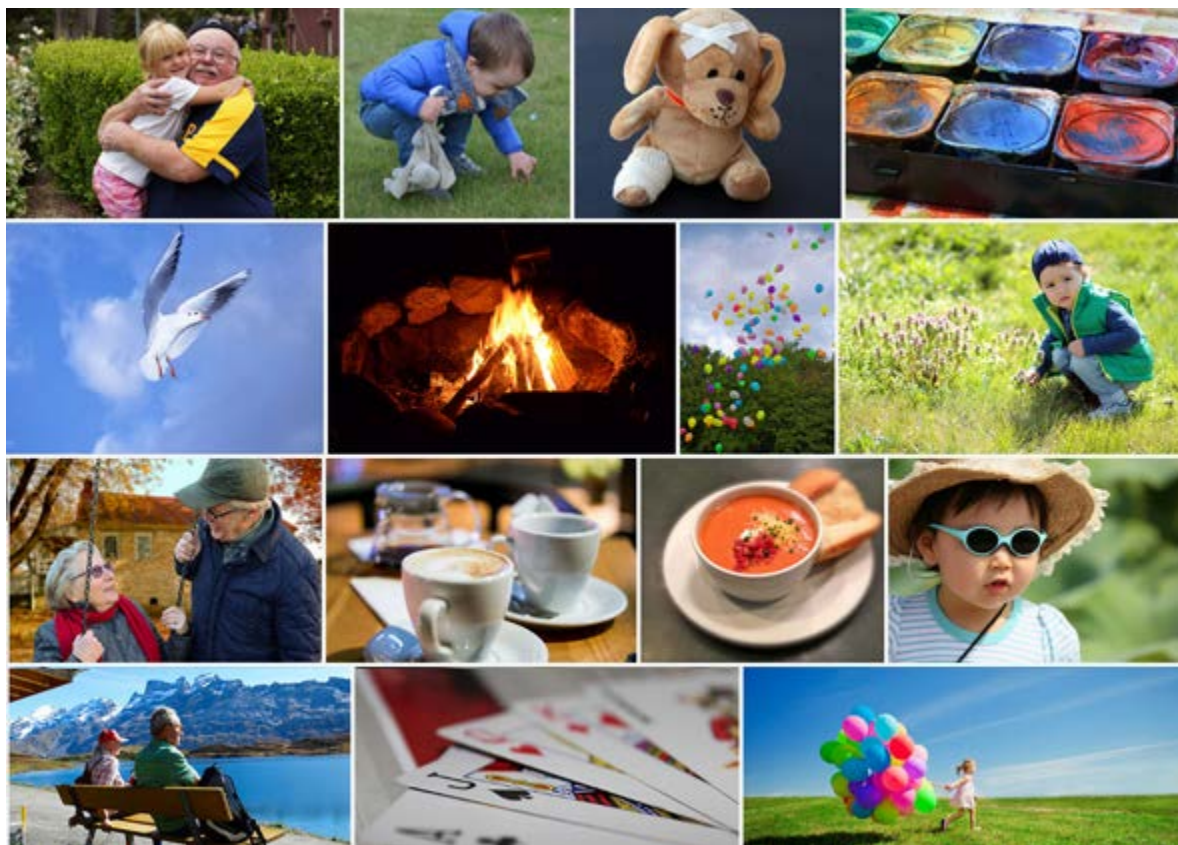


## Bilddatenbank auf flickr



### Inhaltsverzeichnis

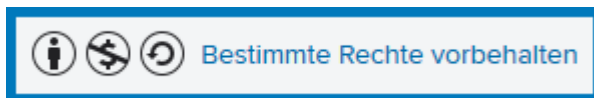
1. Grundsätzliches .....	2
2. Aufbau der Bilddatenbank .....	3
3. Fotos für Publikationen von Kirchgemeinden und Landeskirche.....	3
4. Fotos von Veranstaltungen, Gebäuden und Pressefotos.....	6
5. Bilder finden .....	7
6. Bilder herunterladen .....	10
7. Kontaktinformationen.....	11

## 1. Grundsätzliches

Auf der Plattform <http://www.flickr.com/zhrefch> betreibt die Landeskirche eine Bilddatenbank mit frei verfügbaren Fotos, die die Kirchgemeinden im Kanton Zürich für ihre Publikationen verwenden können.

Frei sind alle Fotos, die über die **Tags** unter folgendem Link gefunden werden können:  
<https://www.flickr.com/photos/zhrefch/tags>

Bei einigen Fotos sehen Sie beim Copyright-Verweis:



Bitte überprüfen Sie die Beschreibung beim entsprechenden Foto. Normalerweise steht dort "Dieses Foto darf von Kirchgemeinden frei genutzt werden." oder auch "Dieses Foto darf frei genutzt werden." Somit können Sie als Kirchgemeinde dieses Foto auch frei nutzen.

Teilweise steht in der Beschreibung auch noch "Dieses Foto stammt ursprünglich aus der Bilddatenbank xy" (o.ä.) – dieser Hinweis musste erfolgen, weil das Bild aus einer anderen Bilddatenbank kommt und wir es sonst nicht teilen dürften. Für Ihre Publikationen können Sie aber auch solche Bilder frei verwenden.

Bei vielen Bildern ist in der Beschreibung der Fotograf erwähnt (z.B. Foto: Christan Schenk o.ä.). Dies machen wir aus Respekt und Höflichkeit, ist aber nicht nötig, wenn Sie das Foto verwenden. Allerdings ist es natürlich sehr nett, wenn Sie die Fotografen der verwendeten Fotos z.B. im Impressum Ihrer Website erwähnen.

### Fotos von Veranstaltungen

Sie finden auch die Fotos von unseren Veranstaltungen in der Bilddatenbank (nicht unter "Tags"). In ganz wenigen Fällen publizieren wir dort auch Fotos, die wir z.B. nur in einem bestimmten Zusammenhang nutzen dürfen. Diese Fotos dürfen Sie nicht nutzen:



Wenn Sie Fragen zu einem Foto haben oder gerne noch schriftlich wüssten, dass Sie ein Foto ganz sicher nutzen können, senden Sie bitte Ihre Anfrage inkl. Link zu dem Bild (das Bild selber müssen wir sonst suchen) an:

[barbara.roth@zh.ref.ch](mailto:barbara.roth@zh.ref.ch)

### Nicht öffentliche, geschützte Fotos

Es gibt auch eine ganze Reihe Fotos, die nicht öffentlich zugänglich sind. Sie können diese nur sehen, wenn Sie ein eigenes Login haben und wir uns mit der Option "Familie" gegenseitig folgen. Fragen Sie uns, wenn Sie nicht wissen, wie Sie das machen:

[barbara.roth@zh.ref.ch](mailto:barbara.roth@zh.ref.ch)

## 2. Aufbau der Bilddatenbank

Unsere Bilddatenbank enthält Fotos für unterschiedliche Verwendungszwecke (Bilddatenbank, Veranstaltungsfotos, Pressefotos etc). Diese sind unterschiedlich geordnet, so dass sie schnell gefunden werden können.

Grundsätzlich gilt:

- **Fotos für Publikationen** finden Sie unter "Tags" oder "Alben". Im Album "Zentrale - alle Bilder" finden Sie unsortiert alle Bilder aus der Bilddatenbank
- **Fotos von Anlässen** finden Sie in "Sammlungen" unter "Alle Anlässe chronologisch" oder unter dem entsprechenden Thema
- **Pressefotos** finden Sie unter "Sammlungen", "Pressefotos"
- **Fotos von Kirchen** und Bauwerken finden Sie unter "Sammlungen", "Gebäude & Bauwerke".

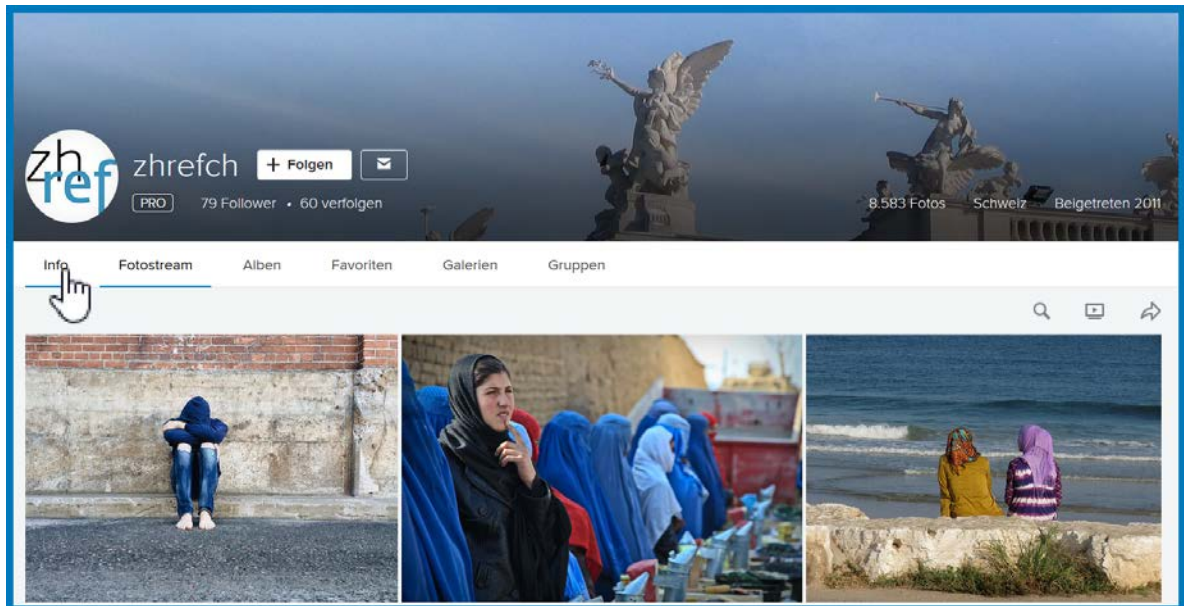
Detaillierte Angaben, wie Sie die Fotos für Ihre Bedürfnisse finden, erhalten Sie unter dem entsprechenden Abschnitt (unten).

## 3. Fotos für Publikationen von Kirchgemeinden und Landeskirche

Wie so oft führen viele Wege ans Ziel - wir beschreiben hier detailliert die 2 einfachsten Möglichkeiten, Fotos für Ihre Publikationen zu finden.

### Fotos über "Tags" finden

Wir haben nur Fotos mit einem "Tag" (Schlüsselwort, Suchbegriff) versehen, die speziell für die Verwendung in Publikationen der Kirchgemeinden gedacht sind. Sie finden das Verzeichnis mit den nach "Tags" sortierten Fotos direkt unter <https://www.flickr.com/photos/zhrefch/tags/> oder aber indem Sie auf unserer flickr-Seite im Menü auf "Info" klicken (Hand im nächsten Bild), dort haben wir ganz oben alle direkten Links für Sie zusammengestellt.

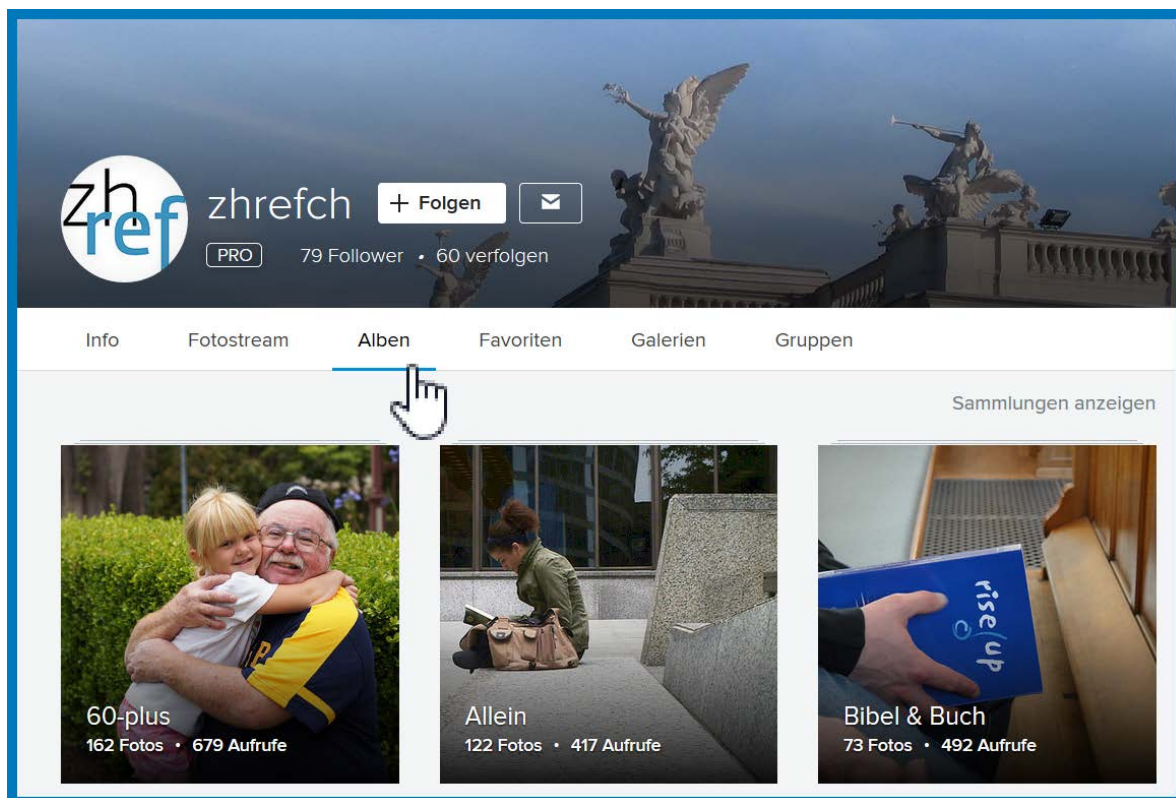


Bitte beachten Sie bei der Suche nach dem passenden Tag auch, dass Sie nach dem suchen, was Sie auf dem Bild zu sehen wünschen. So werden Sie z.B. "Pfingsten" nicht finden, dafür aber unter dem Tag "Himmel" dazu passende Bilder sehen. Wenn Sie z.B. nach einer Taube suchen und den Begriff nicht in der Tagliste finden, dann wählen Sie den Oberbegriff, in diesem Fall also "Tiere". Mehr zur Suche finden Sie unter "[Bilder finden](#)".

**Unbedingt beachten:** Für die Suche über das Suchfeld, beachten Sie bitte unbedingt den entsprechenden Hinweis unter "[Bilder finden](#)"!

## Fotos über "Alben" finden

Direkt unter <https://www.flickr.com/photos/zhrefch/albums> oder im Menü oben "Alben" wählen (Hand im nächsten Bild):



Zuoberst, unter "Alben", finden Sie die für Kirchgemeinden bestimmten Fotos, sortiert in möglichst wenigen Alben, ohne den Anspruch auf Vollständigkeit. Im Album "Zentrale - alle Bilder" finden Sie aber eine Übersicht über alle für Kirchgemeinden bestimmte Fotos.

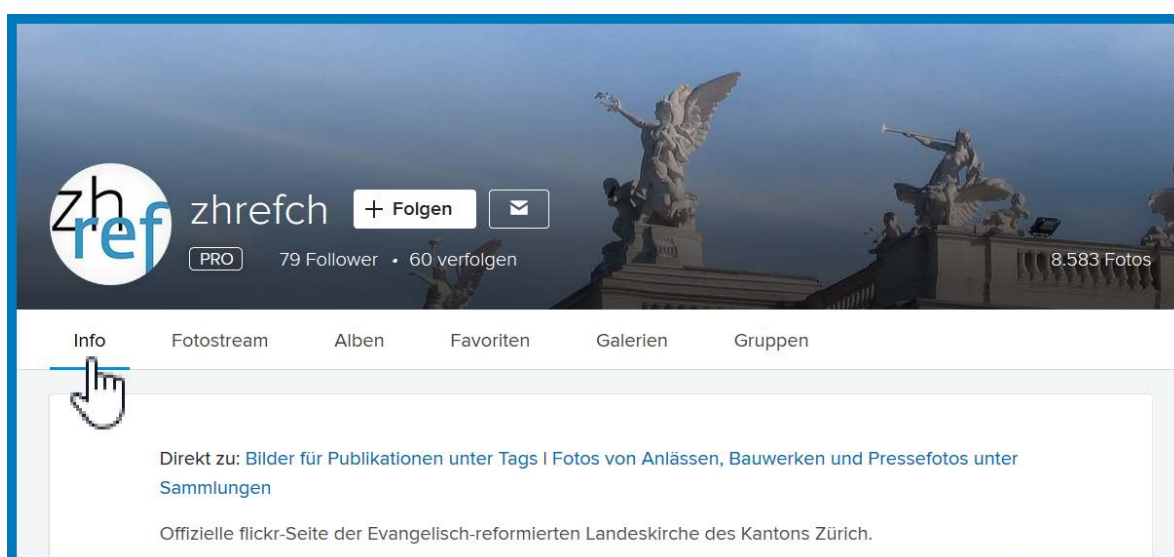
**Unbedingt beachten:** Für die Suche über das Suchfeld beachten Sie bitte unbedingt den entsprechenden Hinweis unter "[Bilder finden](#)"!



#### 4. Fotos von Veranstaltungen, Gebäuden und Pressefotos

Unter "Sammlungen" finden Sie die Veranstaltungen in chronologischer Reihenfolge unter "Alle Anlässe chronologisch" - oder Sie suchen Anlässe zu einem bestimmten Thema wie z.B. Kirchensynode oder Gottesdienste etc. Ausserdem sind auch die Fotos für Publikationen in der Sammlung "Bilddatenbank" zusammengefasst und Sie finden unter "Sammlungen" auch die "Pressefotos" und die Fotos von "Gebäuden und Bauwerken".

Sie erreichen die "Sammlungen" direkt unter <https://www.flickr.com/photos/zhrefch/collections> oder klicken Sie im Menü auf "Inhalte" und wählen dort den entsprechenden Link (Hand im nächsten Bild):



## 5. Bilder finden

Die Suche nach Bildern für Publikationen kann sehr aufwendig sein. Deshalb haben wir die Fotos in unserer Bilddatenbank mit entsprechenden "Tags" versehen und sie auch noch thematisch in Alben zusammengestellt. Am einfachsten gestaltet sich die Suche aber über die "Tags". Hier der direkte Link:

<https://www.flickr.com/photos/zhrefch/tags>

Oder klicken Sie auf unserer flickr-Seite im Menü auf "Info", dort haben wir ganz oben alle direkten Links für Sie zusammengestellt (Hand im nächsten Bild).



Sobald Sie auf "Bilder für Publikationen unter Tags" geklickt haben sehen Sie eine Auflistung der verfügbaren Tags:

6	<a href="#">60plus</a>
A	<a href="#">abendmahl</a> , <a href="#">abendstimmung</a> , <a href="#">abgrund</a> , <a href="#">afro</a> , <a href="#">agenda</a> , <a href="#">akten</a> , <a href="#">aktivität</a> , <a href="#">allein</a> , <a href="#">altar</a> , <a href="#">antik</a> , <a href="#">apfel</a> , <a href="#">arbeiten</a> , <a href="#">armut</a> , <a href="#">ast</a> , <a href="#">ausflug</a>
B	<a href="#">baby</a> , <a href="#">backen</a> , <a href="#">ball</a> , <a href="#">ballon</a> , <a href="#">bank</a> , <a href="#">basketball</a> , <a href="#">basteln</a> , <a href="#">bauen</a> , <a href="#">baum</a> , <a href="#">berge</a> , <a href="#">bewegung</a> , <a href="#">bibel</a> , <a href="#">blatt</a> , <a href="#">blume</a> , <a href="#">blumenstrauss</a> , <a href="#">boerse</a> , <a href="#">boldern</a> , <a href="#">boot</a> , <a href="#">brunnen</a> , <a href="#">brücke</a> , <a href="#">brüssel</a> , <a href="#">buch</a> , <a href="#">bullinger</a>
C	<a href="#">calvin</a> , <a href="#">cd</a> , <a href="#">chilbi</a> , <a href="#">club4</a> , <a href="#">computer</a>
D	<a href="#">dekoration</a> , <a href="#">demonstration</a> , <a href="#">diakonie</a> , <a href="#">diffus</a> , <a href="#">dornen</a> , <a href="#">dvd</a>
E	<a href="#">eicheln</a> , <a href="#">eier</a> , <a href="#">einkaufen</a> , <a href="#">eis</a> , <a href="#">eisblume</a> , <a href="#">eislaufen</a> , <a href="#">eiszapfen</a> , <a href="#">energie</a> , <a href="#">engel</a> , <a href="#">ente</a> , <a href="#">entspannen</a> , <a href="#">erlebnis</a> , <a href="#">erntedank</a> , <a href="#">erwachen</a> , <a href="#">erwachsene</a> , <a href="#">essen</a> , <a href="#">europarat</a>

Klicken Sie auf das passende Stichwort, um die Fotos zum Suchbegriff zu sehen.  
Bilddatenbank auf flickr, kommunikation/bro, 171027

Sie suchen z.B. ein Foto für die Veranstaltung "Basteln für Kinder". Klicken Sie auf den Tag (Suchbegriff) Kind und wählen Sie aus den vorgeschlagenen Bildern das gewünschte aus.

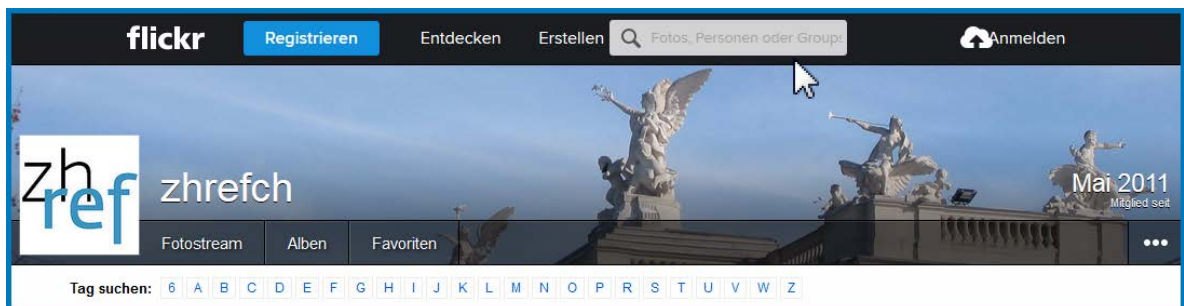
Oder Sie suchen für einen Malkurs ein passendes Bild. Wählen Sie den Tag "malen" und wählen Sie das passende Sujet aus.

Bitte suchen Sie zuerst immer nach dem, was Sie auf dem Bild sehen möchten. So werden Sie z.B. "Pfingsten" nicht finden, dafür aber unter dem Tag "Himmel" zu diesem Thema passende Bilder sehen. Wenn Sie z.B. nach einer Taube suchen und den Begriff nicht in der Tagliste finden, dann wählen Sie den Oberbegriff, in diesem Fall also "Tiere".

**Tipp:** Die Liste mit den Tags ist inzwischen sehr umfangreich. Mit der Funktion "Suchen" Ihres Browsers finden Sie aber sehr schnell zum Ziel. Drücken Sie dazu die Tasten "Ctrl+F" und geben Sie dann in sich öffnenden Feld im Browser den Begriff ein. Alle Tags, die den gewählten Ausdruck enthalten werden dann auf der Seite markiert.

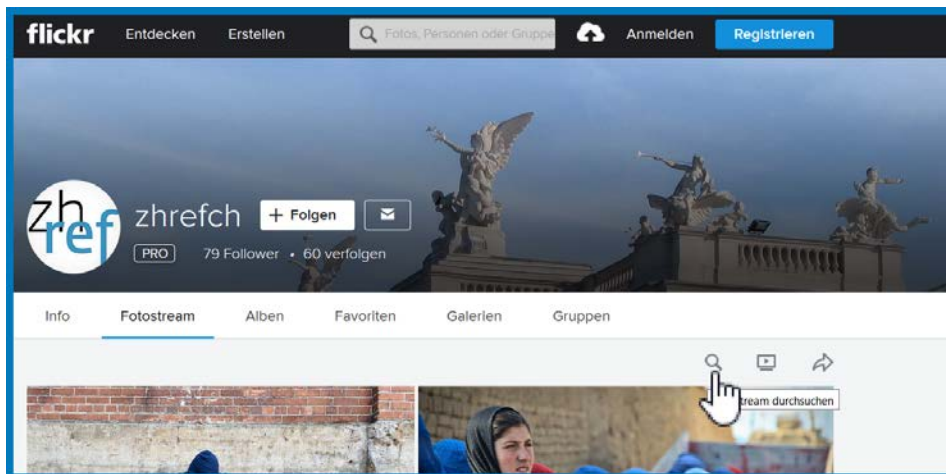
### Suchen über das Suchfeld, bitte unbedingt beachten

Flickr verfügt natürlich auch über eine Textsuche. Sie finden diese ganz oben rechts (Pfeil im nächsten Bild), sollten diese aber **so nicht nutzen**:

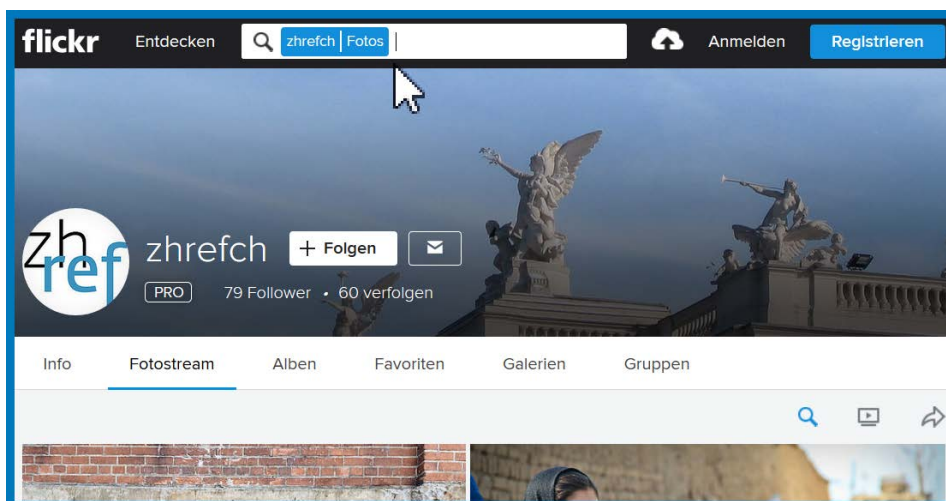


Wenn Sie den Suchbegriff in diesem Feld eingeben, suchen Sie auf flickr insgesamt und die meisten Bilder werden urheberrechtlich geschützt sein! Es gibt aber auch die Möglichkeit, nur in unseren Bildern zu suchen, allerdings nur, wenn Sie im Menü "Fotostream" rechts oberhalb der Fotos auf die Lupe klicken (Hand im nächsten Bild)





Sobald sie auf diese Lupe geklickt haben ändert sich das Suchfeld ganz oben auf der Seite wie folgt (Pfeil im nächsten Bild):



Wenn Sie die Suche so nutzen werden nur Fotos aus unserer Bilddatenbank angezeigt.

### **Nicht das passende Bild gefunden?**

Wenn Sie nach einem Foto zu einem Thema suchen und es nicht finden, können Sie uns gerne in einem Mail ([barbara.roth@zh.ref.ch](mailto:barbara.roth@zh.ref.ch)) darauf aufmerksam machen. Wir sammeln diese Anfragen und suchen bei der nächsten Gelegenheit nach freien Bildern mit den entsprechenden Sujets und fügen diese in unsere Bilddatenbank ein. So wächst diese stetig und wird für Ihre Bedürfnisse optimiert.

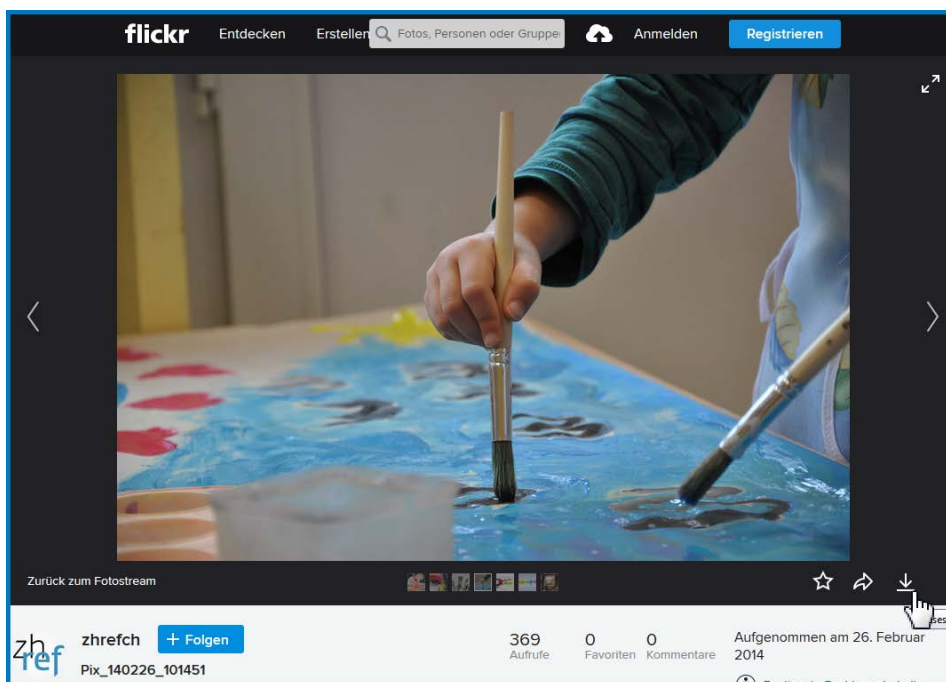
### **Ihren Bildwunsch in 30 Sekunden übermitteln**

Wir sammeln Ihre Wünsche mit Hilfe einer Umfrage mit nur einer Frage: "Welches Bildmotiv vermissen Sie?", wenn Sie uns dort Ihre Mailadresse hinterlassen werden Sie auch darüber informiert, sobald die passenden Sujets eingefügt wurden. Und es gibt sogar eine Webadresse dafür, die man sich leicht merken kann:

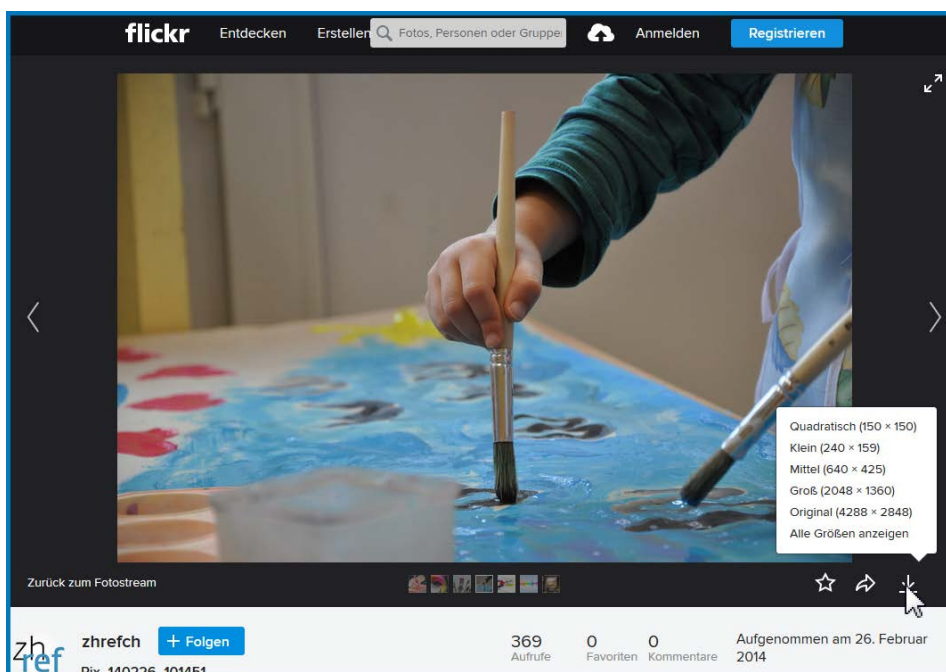
<http://bit.ly/bildsuche>

## 6. Bilder herunterladen

Wenn Sie das passende Bild gefunden haben, können Sie es in verschiedenen Größen direkt auf Ihren Computer laden. Klicken Sie Ihr Wunschbild an. Klicken Sie dann rechts unten auf das Download-Icon (Pfeil nach unten mit Linie, Hand im nächsten Bild):



Es öffnet sich dann eine Liste, in der Ihnen verschiedene Größen des geöffneten Bildes angeboten werden.



Wählen Sie vorzugsweise das Original (grösste verfügbare Version) und verändern Sie die Grösse und den Bildausschnitt nach Ihren Wünschen auf der Seite

<http://www.picmonkey.com>. Eine Kurzanleitung zur Verwendung dieses Services finden Sie hier:

[PicMonkey - Bildgrössen online anpassen](#)

## 7. Kontaktinformationen

Wir sind Ihnen dankbar, wenn Sie uns über fehlende Sujets unterrichten, nur so können wir die Bilddatenbank für Sie optimieren. Bitte verstehen Sie, dass wir, je nach Arbeitsauslastung, nicht sofort nach dem entsprechenden Bild für Sie suchen können. Sie erreichen uns per Mail unter:

[barbara.roth@zh.ref.ch](mailto:barbara.roth@zh.ref.ch)

Weiteres zur Bilddatenbank auf unserer Webseite:

<http://www.zhref.ch/bilddatenbank>

Auf flickr finden Sie uns (wie auf allen Social Media Plattformen) unter zhrefch, also

<http://www.flickr.com/zhrefch>

Direkt zur flickr-Liste mit den Suchbegriffen kommen Sie mit folgendem Link:

<https://www.flickr.com/photos/zhrefch/tags>

Auf der Landeskirchlichen Webseite finden Sie uns unter

<http://www.zhref.ch/bilddatenbank>